



Detektor gazów do ochrony osobistej



PS200

CH₄, CO, O₂, H₂S

Opcjonalny gumowy ochroniacz w 7 kolorach oprócz zabezpieczenia może służyć do identyfikacji aparatu



- Dowlone kombinacje (DGW/O2/CO/H2S)
- Alarm wizualny, akustyczny i wibracyjny
- Wbudowana pompa (opcja)
- Samodiagnostyka
- Certyfikat ATEX
- Lekki
- Łatwa konserwacja
- Kompaktowa konstrukcja
- Prosta obsługa jednym przyciskiem

Automatyczna stacja dokująca

- Kalibracja, zczytywanie danych i ładowanie
- Połączenie z PC lub siecią komputerową
- Zapamiętywanie danych kalibracyjnych
- Zwarta konstrukcja
- Łatwa obsługa

PS200

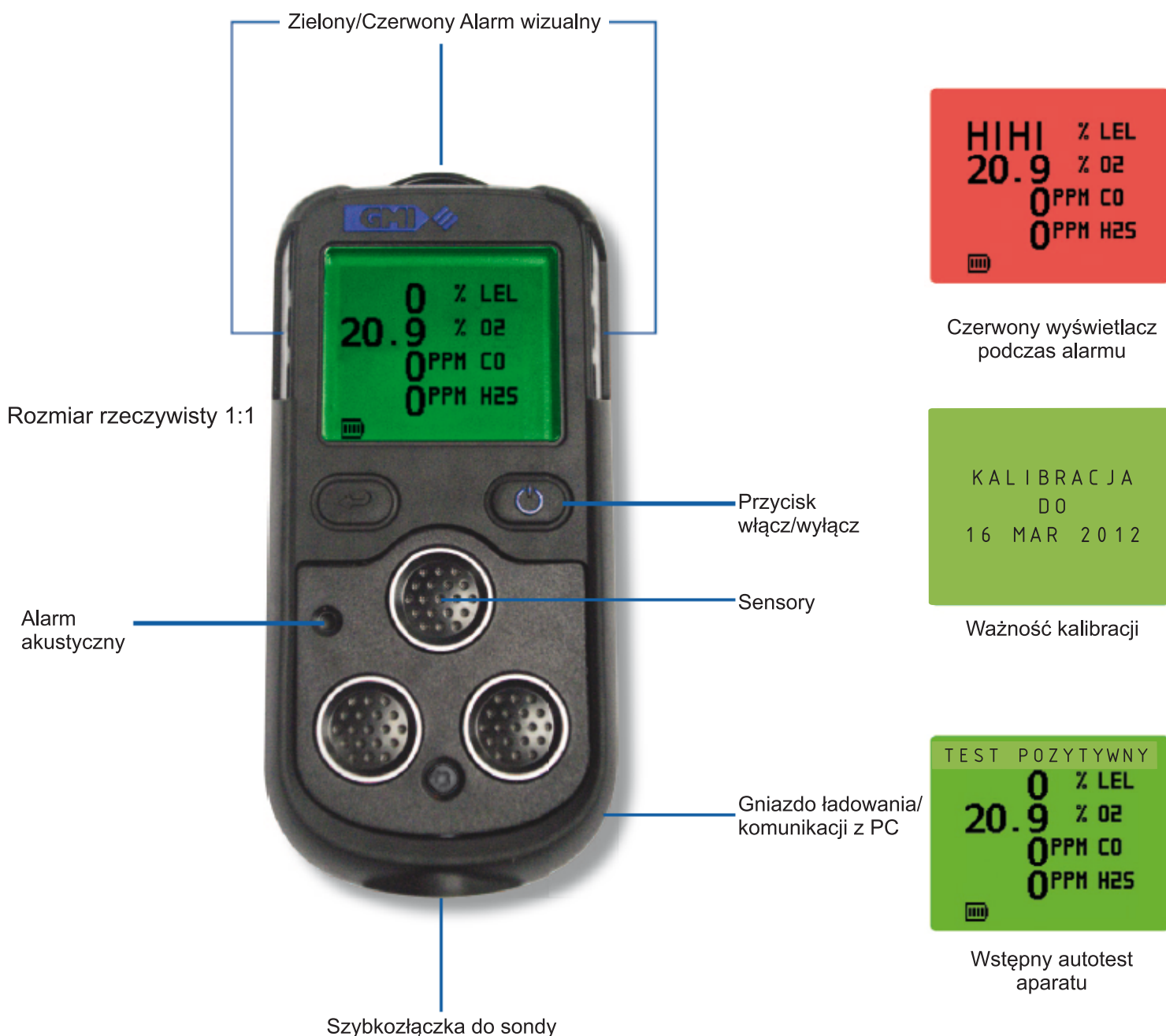
Detektory serii PS200 wykrywają wszystkie możliwe kombinacje następujących gazów CH₄, O₂, CO, H₂S. Możliwa jest również konfiguracja dla jednego gazu. Wyniki pomiarów wszystkich gazów są wyświetlane jednocześnie, a użytkownik ma możliwość wykonania ręcznego testu w każdej chwili.

W standardowym wyposażeniu urządzenie posiada kabel USB do komunikacji z PC jak i ładowania baterii - tak samo jak w telefonach komórkowych. Standardem w PS200 jest również pamięć wewnętrzna na 1440 pomiarów.

Uzupełnieniem dla detektorów serii PS200 jest stacja dokująca. Służy ona kalibracji urządzenia, komunikacji z PC - automatycznie zczytuje dane z pamięci aparatu i ładuje baterię.

Stację można stosować jako stacjonarne urządzenie do szybkiego i łatwego odczytu oraz rejestracji pomiarów zapisanych w pamięci wewnętrznej. Dane wyświetlane są w czytelny sposób w postaci kolumn z informacją o czasie i wartości pomiaru.

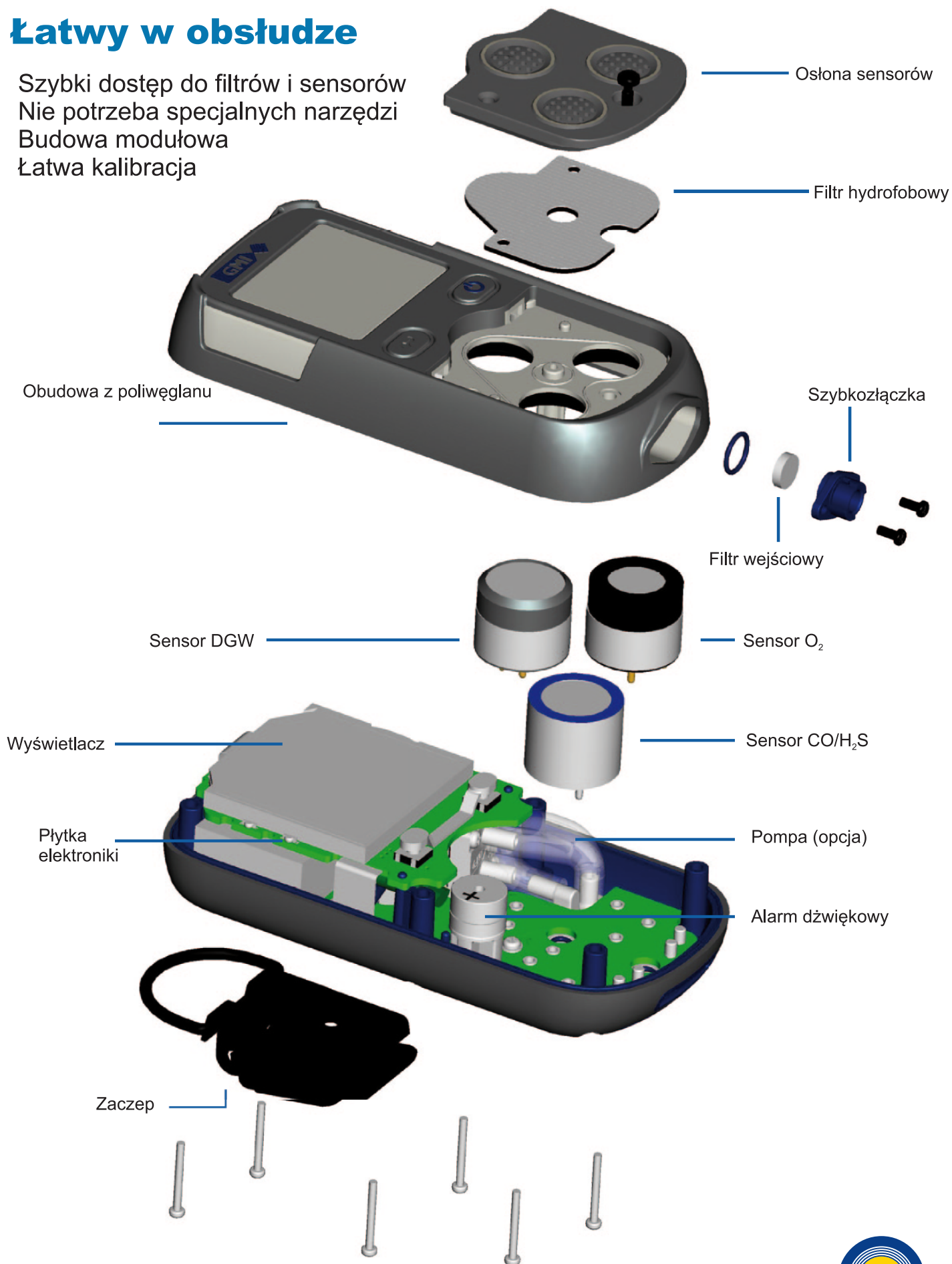
Standardowe wyposażenie PS200 zawiera: ładowarkę, kabel USB (do komunikacji i ładowania baterii, CD-ROM z kompletem dokumentacji, skróconą instrukcję obsługi oraz 3m wąż elastyczny ze złączką (wersje z pompą).



PS200

Łatwy w obsłudze

Szybki dostęp do filtrów i sensorów
Nie potrzeba specjalnych narzędzi
Budowa modułowa
Łatwa kalibracja



Dane techniczne

Wymiary	121 x 59 x 32mm
Waga (z pompą)	230g
Waga (bez pompy)	215g
Temperatura pracy	-20°C to +50°C
Wilgotność	0 do 95% R.H bez kondensacji
Alarmy	Wizualny LED, dźwiękowy >90dB, wibracyjny
Wyświetlacz	Czerwony i zielony LCD, podświetlany
Pamięć wewnętrzna	24 h co 1 minutę
Bateria	Akumulatory Litowo-jonowe
Czas pracy	> 14 h (> 8 h z pompą)
Czas ładowania	< 4 h
Obudowa	Wysokiej wytrzymałości i gumowany poliwęglan
Klasa szczelności	IP67
Czas odpowiedzi (T90):	DGW = 10 sek (IEC 60079-29-1)
	O2 = 10 sek (BSEN 50 104)
	CO = 25 sek
	H2S = 35 sek
Certyfikaty	IEC Ex ia d IIC T4 Gb
	ATEX Ex II 2 G Ex ia d IIC T4
	MED (0038/YY) - Module B & E
	UL913 Class 1 Div 1 Groups A,B,C,D*
	CSA Class 1 Groups A,B,C,D*

Specyfikacja sensorów

GAZ	ZAKRES	CZUŁOŚĆ	TYP SENSORA
DGW	0-100% DGW	1% DGW	Pellistor
O2	0-25%	0.1%	Elektrochemiczny
CO	0-1000ppm	1ppm	Elektrochemiczny
H2S	0-100ppm	1ppm	Elektrochemiczny

Stacja dokująca

Wymiary	200 x 140 x 135mm
Waga	1.2kg
Komunikacja	Standardowo /USB /Ethernet/LED
WskazaniaLED	Zasilanie (Zielony) /Test (Żółty) /Test OK (Zielony) /Błąd (Czerwony)
Czas testowania	Sprawdzenie 60 sek
Czas kalibracji	90 sek
Pamięć wewnętrzna	> 6000 wyników kalibracji/testów wstępnych
Zasilanie	12V dc, 2A (zasilacz sieciowy)
Czas ładowania	< 4 h
Temperatura pracy	-10°C do 40°C
Porty gazowe	3 (Powietrze, gaz testowy & wylot)