

# MONTI

WERKZEUGE GMBH BONN NIEMCY



**Ręczna czyszczarka powierzchni**

**MBX<sup>®</sup> Bristle Blaster**

**przygotowanie powierzchni do SA2½ ; chropowość do 100µm**

dystrybutor **ARMATECH Sp. z o.o.**

04-242 Warszawa ; ul. Marsa 56B tel. (22)5452810; fax. (22)545288

e-mail: [armatech@armatech.com.pl](mailto:armatech@armatech.com.pl) [www.armatech.com.pl](http://www.armatech.com.pl)



## Zasada działania

# Bristle Blasting

### 1 Q: Czym jest Bristle Blasting ?

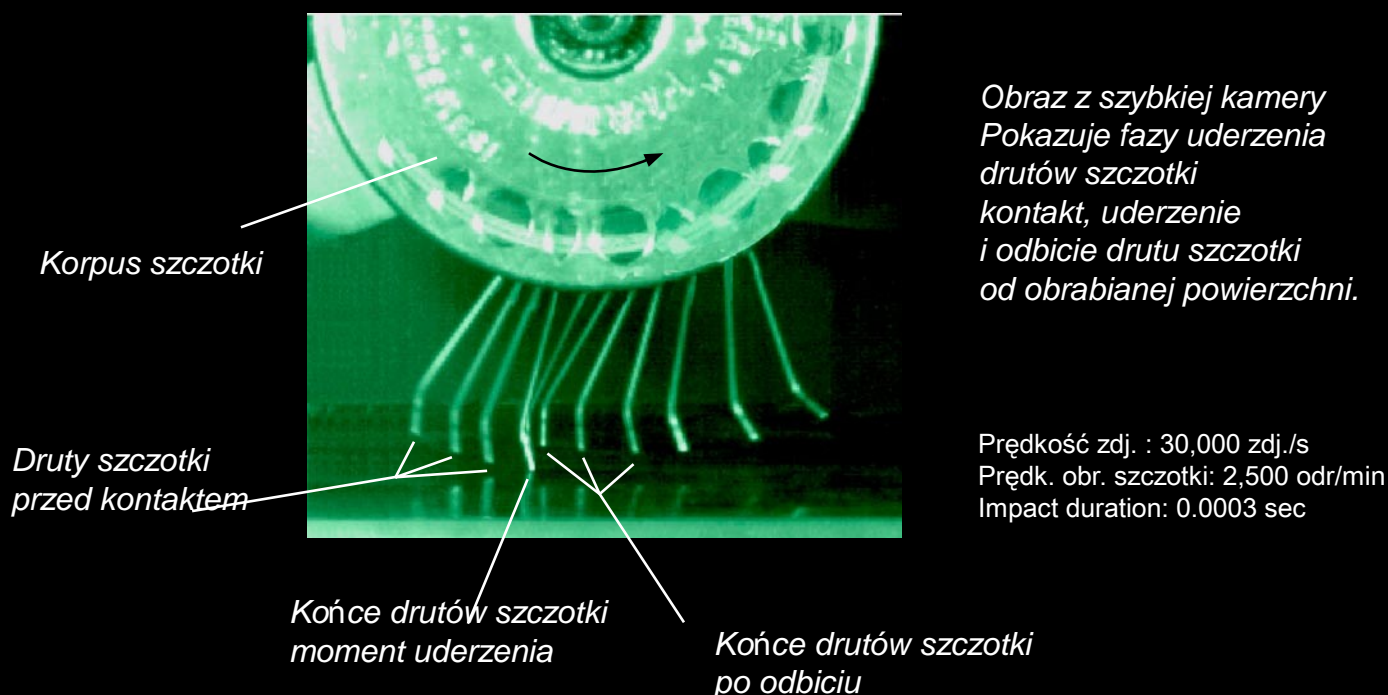
A: Bristle Blasting wykorzystując unikalne metalowe obrotowe szczotki paskowe pozwalają usunąć z powierzchni nie tylko korozję ale jednocześnie zapewnić pożądany profil ( chropowatość ).

### 2 Q: Jak Bristle Blasting zapewnia ?

A: wirujące druty szczotki są dynamicznie dopasowywane do profilu powierzchni, końcówki drutów szczotki z dużą energią uderzają punktowo w skorodowaną powierzchnię (patrz zdjęcia szybkiej kamery).

### 3 Q: Jakie są cechy wspólne obróbki przez śrutowanie i MBX ?

A: Szczotki MBX są tak zaprojektowane, że uderzają w powierzchnię z energią równoważną energii przy śrutowaniu, obrobione powierzchnie wyglądają podobnie.



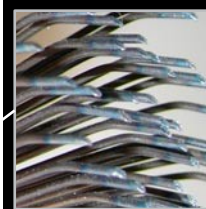
# MONTI

WERKZEUGE GMBH B N GERMANY

**Chłodnica powietrza**

**Reduktor prędkości  
Zwiększający moc**

**Tłumik hałasu**



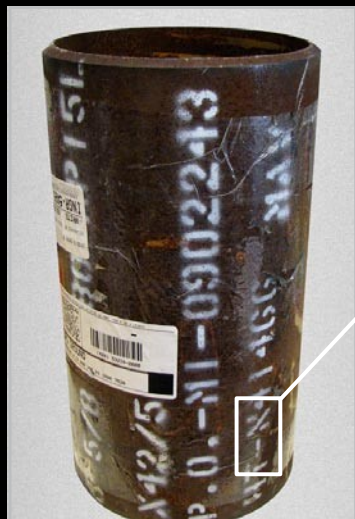
**szczotka**

**Walek przyspieszający**

**Tarcza mocująca**

**Końcówka do  
podłączenie węża  
ssącego ( np. odkurzacza)**

**Elastyczny kolektor ssący**



API 5L rura



- po oczyszczeniu
- do białego metalu
- 1.1 m<sup>2</sup>/godz
- 83 R<sub>z</sub>

**Próbne oczyszczanie rury  
z korozji**





# MONTI

WERKZEUGE GMBH B NN GERMANY

## MBX<sup>®</sup> Bristle Blaster - własności

**Usuwanie korozji i powłok ochronnych ...**

Oczyszczanie powierzchni do białego metalu

**Profil chropowatość/ powierzchni ...**

Profil w zakresie 40-120 mikronów

**Ekologicznie przyjazna ...**

“zielona” metoda przygotowania powierzchni nie wytwarza odpadów zagrażających środowisku

**Polepsza właściwości oczyszczanych powierzchni ...**

Wprowadzając dodatkowe naprężenia powierzchniowe zwiększa odporność na pęknięcia i korozję

**Znikome nagrzewanie obrabianej powierzchni ...**

Powierzchnia nie podlega podgrzewaniu degradacji z uwagi na brak nagrzewania

**Enonomiczna i łatwa technolog ...**

Eliminuje kosztowne techn. obróbki strumieniowo ściernie



**Konwencjonalna metoda obróbki strum.-ściern.**



**Nowa metoda Bristle Blasting**



# MONTI

WERKZEUGE GMBH · B · NN · GERMANY

## MBX® Blaster Pneumatic



### Dane techniczne:

Prędkość obrotowa: 3,500 obr/min  
Ciśnienie nom. powietrza: 6.3 / 5.2 bar dla szczotek 23 / 11mm  
Zużycie powietrza : 0.5 m<sup>3</sup>/min  
Wymaga wąż zasil.: 3/8" (9.5 mm)  
Waga: 1.2 kg

## MBX® Blaster Electric



### Dane techniczne:

Prędkość obrotowa: 3,200 obr/min  
Napięcie znamionowe: 240 V +/- 10 %  
Prąd znam.: 2 A +/- 15 %  
Waga: 2.2 kg

## MBX® Bristle Blaster szczotki szerokość -11 mm



0.7 mm druty spręż. specjalnie utwardzane i ukształtowane  
OD: 115 mm

## MBX® Tarcza mocująca szerokość -11 mm



odlew aluminiowy

## MBX® Bristle Blaster Set Zestaw z napędem pneumatycznym



## MBX® Bristle Blaster szczotki Szerokość - 23 mm



0.7 mm druty spręż. specjalnie utwardzane i ukształtowane  
OD: 115 mm

## MBX® Tarcza mocująca Szerokość 23 mm



Wysokiej jakości  
z elementami zapewniającymi bezpieczeństwo

## MBX® Bristle Blaster Set Zestaw z napędem elektrycznym



**MONTI**  
Werkzeuge GmbH  
Bonn · Germany

Steinbruchweg 2b · DE-53227 Bonn  
Telefon +49 (0) 2 28-85 44 67-0  
+49 (0) 2 28-47 50 61  
Telefax +49 (0) 2 28-47 60 99  
www.monti.de · info@monti.de

